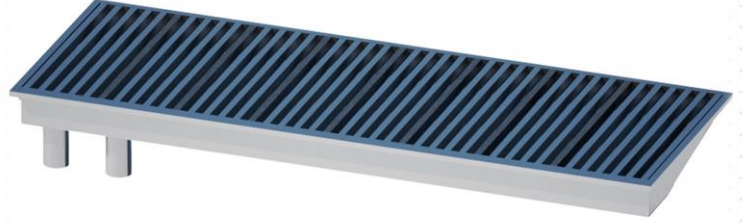
	MEZBAHA TEKNOLOJİLERİ	Döküman kodu	B21
		Revizyon no	00
ŞARTNAME FORMU	Revizyon tarihi	-	
	Yayın tarihi	22.07.2014	
	Sayfa no	1	

KANAMA TAVASI



KULLANIM YERİ: 1.SINIF MEZBAHALAR

KALİTE: AISI 304 CROM

MAKİNA ÖZELLİKLERİ

A-KONU:

Et Kombinasyonu Kesim Salonunda kullanılmak üzere Kanama Tavası temini işidir.

B- TEKNİK ÖZELLİKLERİ:

- 960*2500 mm. ebadında, 2 mm kalınlığında olacaktır.
- 304 kalite komple paslanmaz sacdan imal edilecektir.
- Üzerinde AISI 304 profilden (20*25*2) yapılmış iki parça halinde çelikten bir ızgara bulunacak.
- İki adet çıkışı bulunacak ve bu çıkışlarda bir adet polyamid tapa olacaktır.
- Kesim esnasında tapa pis su deliğine kapatılacak kesim bitince ise tapa kan çıkışı deliğine kapatılarak tava içerisinin suyla yıkanması sağlanacaktır.

C- GENEL HUSUSLAR:

- < Teknik Şartnamede belirtilen hususlara uygun olacaktır.
- < Kanama Tavası için 2 yıl garanti verilecektir